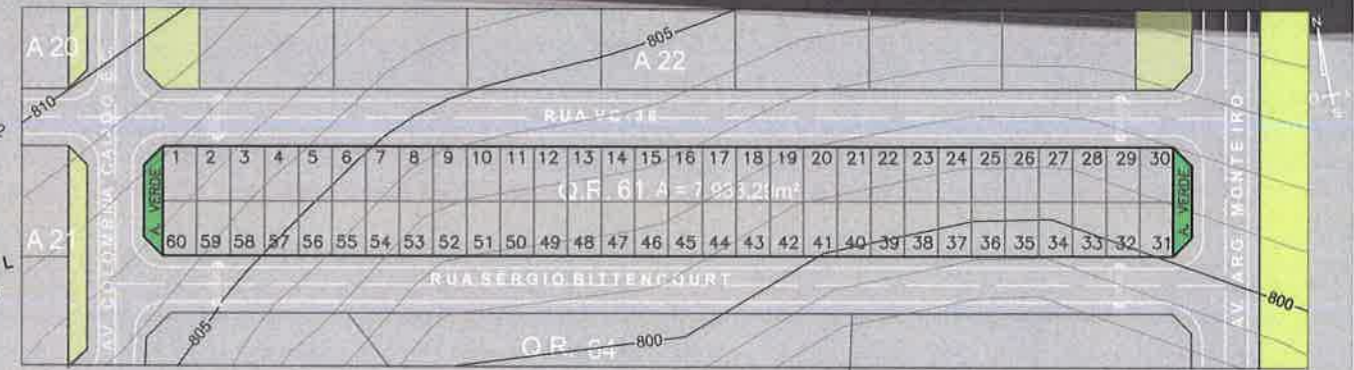
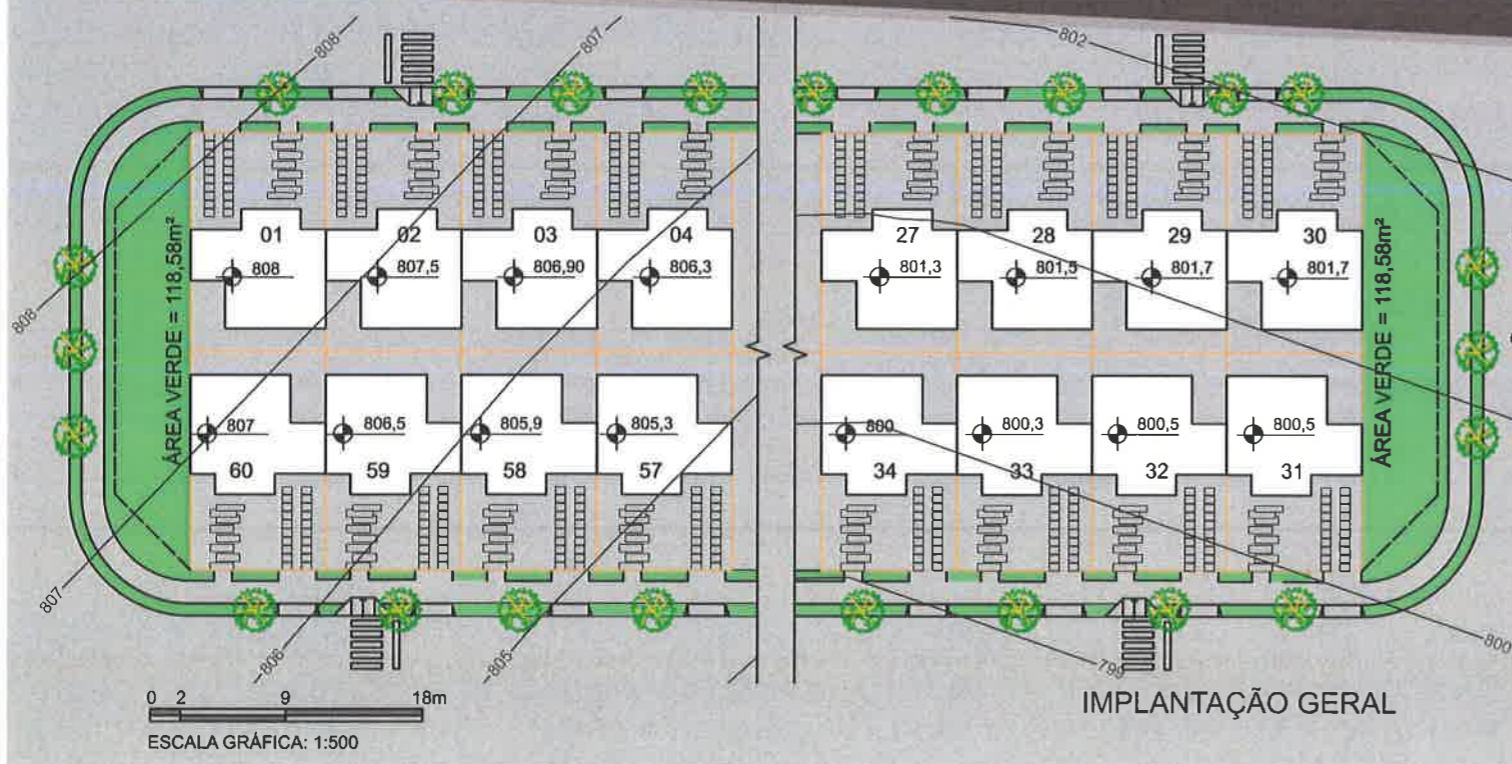


## PREMISSAS DO PROJETO

Racionalização, Pré-fabricação, flexibilidade espacial, unidade formal, Ritmo, identidade, Sustentabilidade;

Procuramos atender a área mínima exigida de 128 m<sup>2</sup> com uma frente mínima de forma a diluir os custos de infraestrutura por um maior número de unidades. No remanejamento da quadra optamos por seguir o desenho urbano local e reservar as cabeças de quadra para áreas verdes. Assim eliminamos os lotes de esquina e transformamos o recuo em um ambiente urbanizado de descanso e convívio para os moradores e transeuntes.

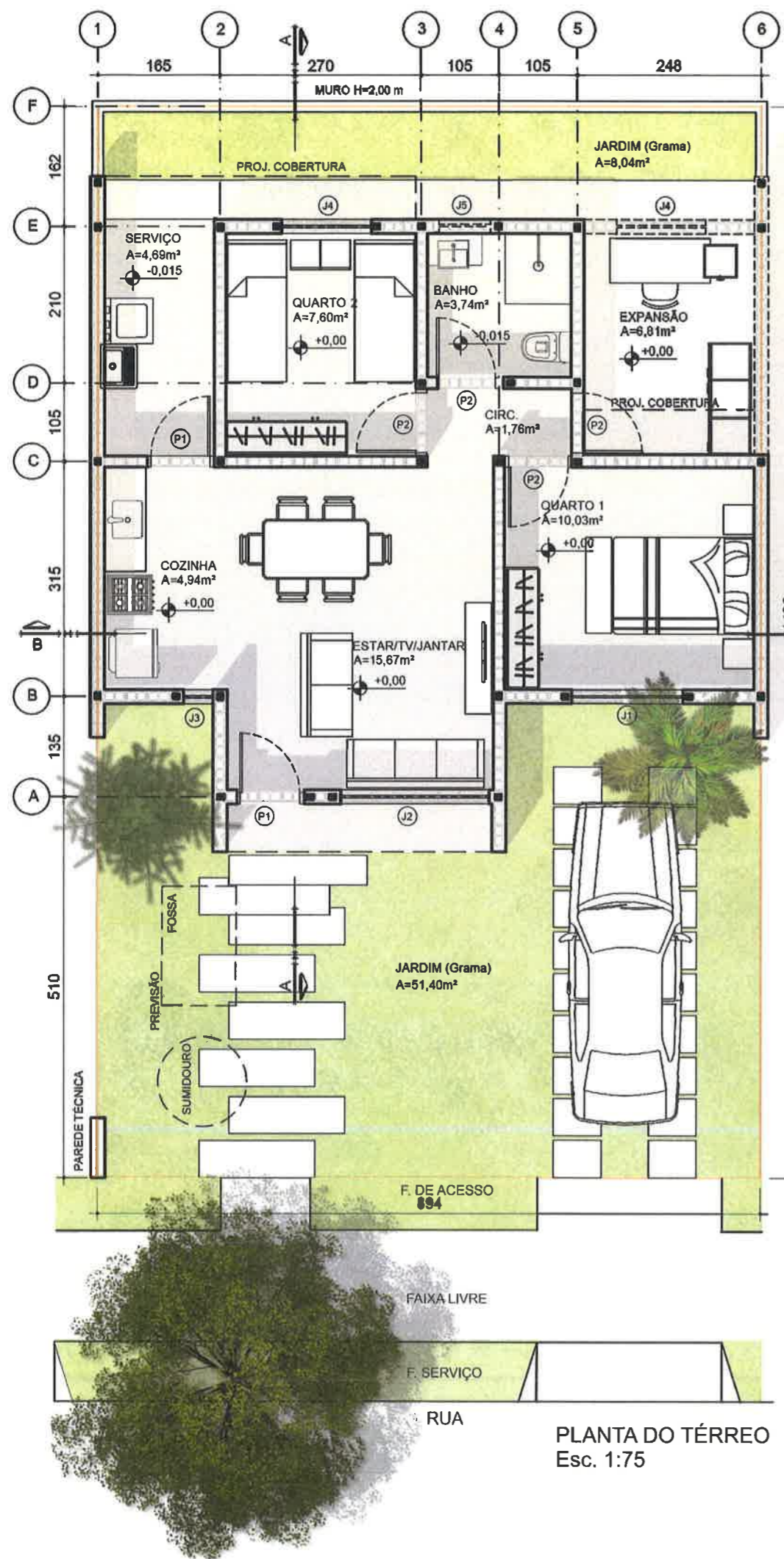


SITUAÇÃO PÓS-REMANEJAMENTO - Esc. 1:2.000

CD.141

CONTEÚDO DA PRANCHA:  
PERSPECTIVAS  
IMPLANTAÇÃO GERAL  
SITUAÇÃO PÓS-REMANEJAMENTO

FOLHA:  
1/3

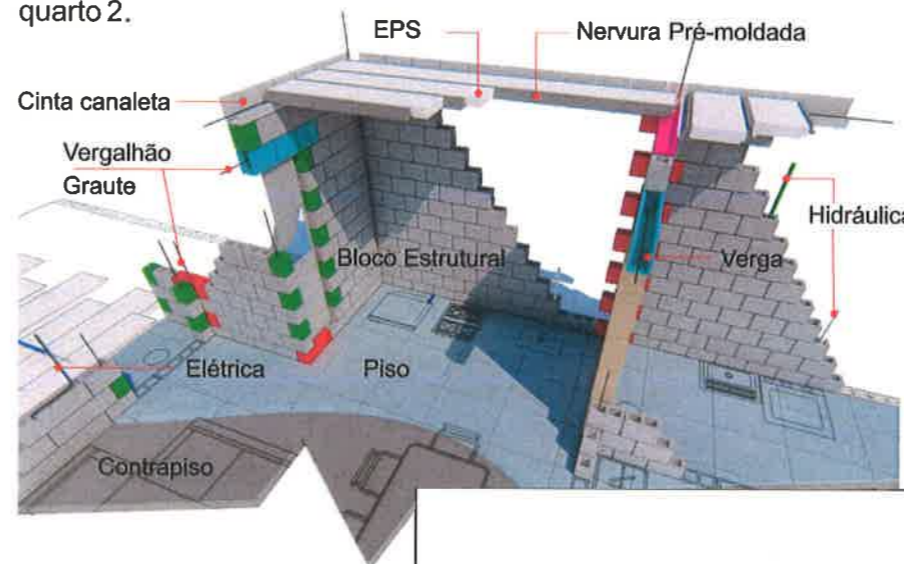


PLANTA DO TÉRREO  
Esc. 1:75



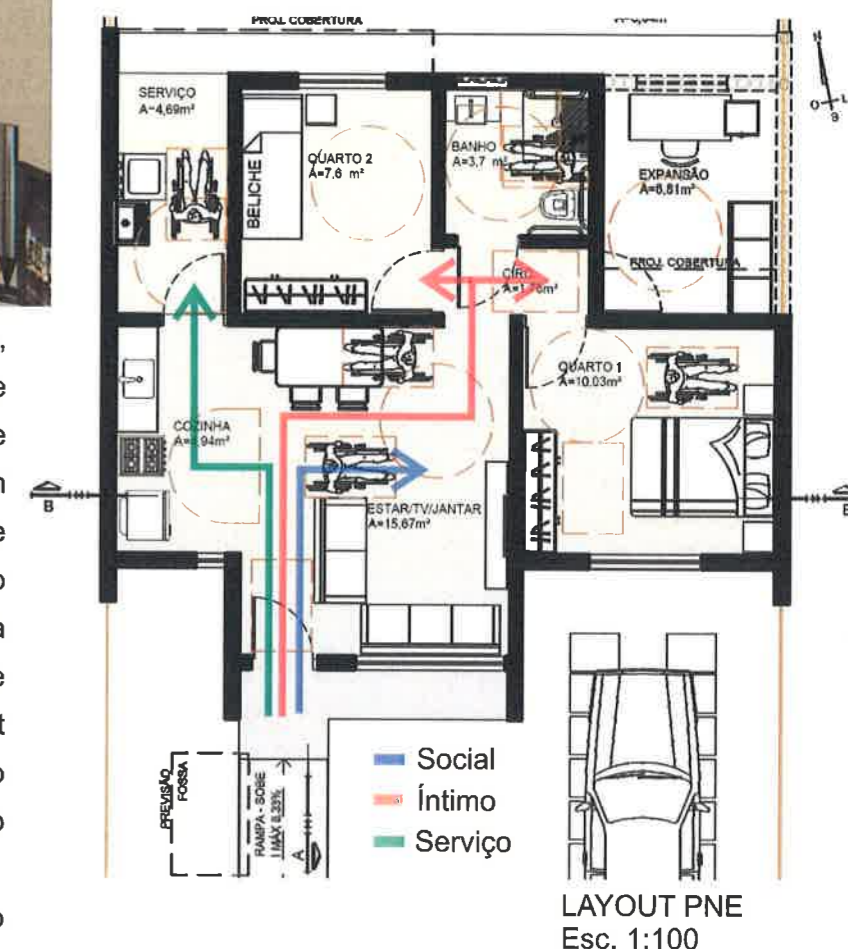
A setorização está vinculada à modulação do sistema construtivo, racionalização, usos e fluxos na edificação. No setor social, o estar se projeta da fachada frontal e cria um hall externo que acolhe e protege o morador em sua chegada. O hall íntimo funciona como um desconector visual conferindo privacidade, de forma que o visitante no estar não consegue visualizar os acessos aos dormitórios. No serviço, os usos se desenvolvem de modo que cozinha se conecta diretamente com o jantar podendo, de acordo com o número de usuários, o morador optar por uma separação com bancada gourmet dando maior liberdade ao estar. Este setor por sua localização estratégica evita a geminação de quarto com quarto, criando privacidade entre unidades.

Optamos por definir a fachada frontal e reservar a área de expansão para os fundos de forma a evitar descaracterização do imóvel. Em futura expansão, o Quarto 1 pode ser usado como ambiente multiuso ou atividade econômica, enquanto a expansão se transforma no quarto 2.



CD.141

O projeto é totalmente adaptável para portadores de deficiência sem alteração dos elementos construtivos, tomando essa função apenas com o arranjo do mobiliário e, dependendo do lote, da construção de rampa de acesso.



LAYOUT PNE  
Esc. 1:100

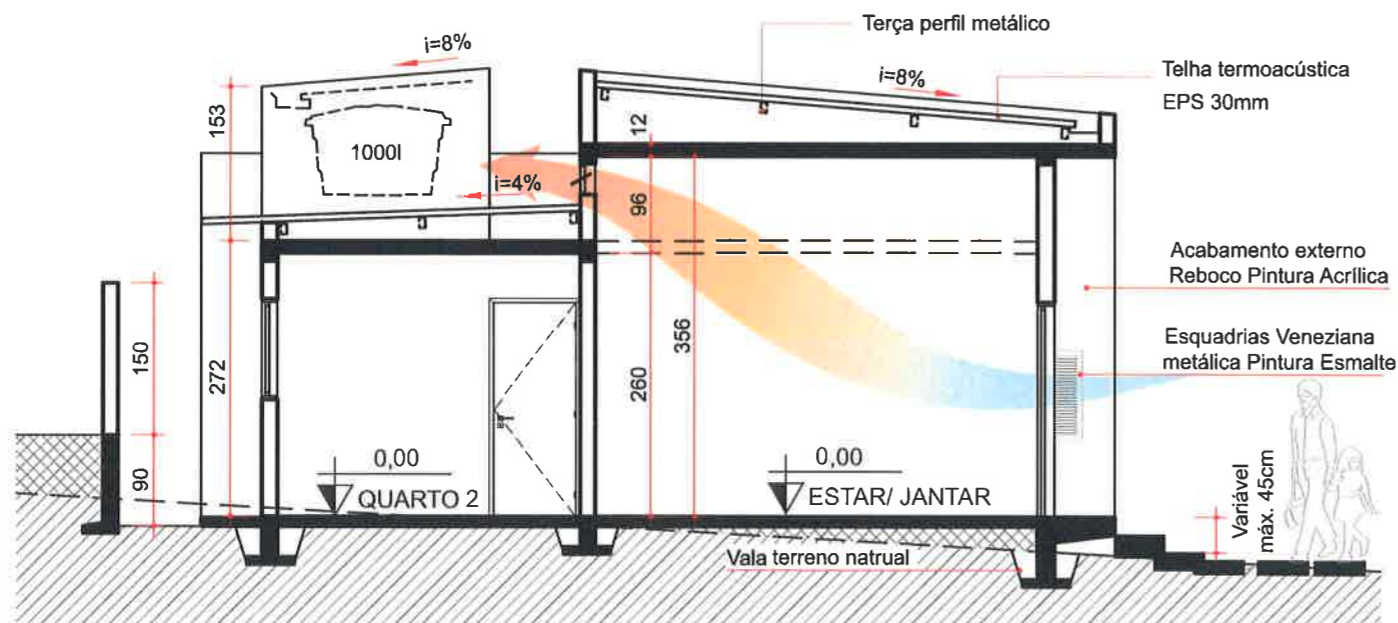
Por ser um método já conceituado e testado, o sistema construtivo adotado foi alvenaria estrutural: Blocos de concreto família 29, alicerces com cinta de amarração em bloco canaleta, lajes pré-moldadas com formas em EPS. O padrão de acabamento dos blocos e a modulação do sistema se traduzem em economia de material e mão de obra, evitando desperdícios com formas de madeira, quebra-quebra para embutir tubulações, enfim, agregando maior agilidade na construção sem a necessidade de mão de obra especializada e volumosos revestimentos para regularização das superfícies.

CONTEÚDO DA PRANCHA:

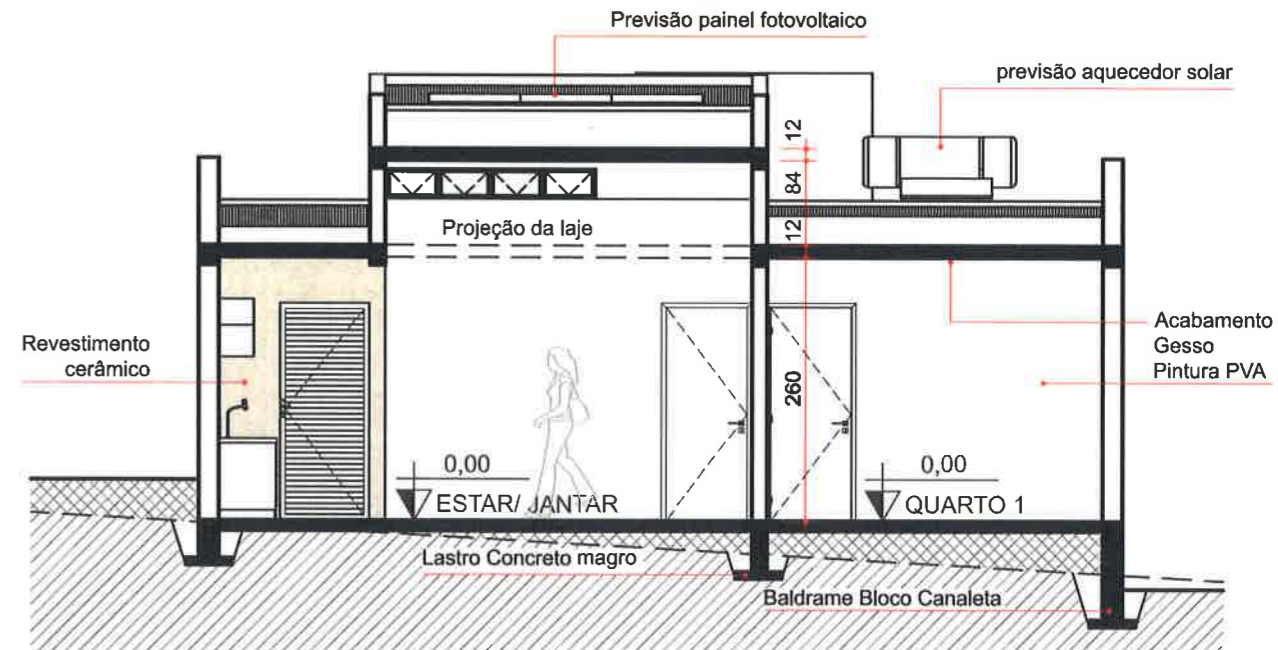
PLANTA DO TÉRREO  
LAYOUT PNE  
PERSPECTIVA INTERNA  
DIAGRAMA SISTEMA ESTRUTURAL

FOLHA:

2/3



CORTE A



CORTE B



FACHADA FRONTAL



FACHADA POSTERIOR

O conforto termoacústico é alcançado pela escolha racional dos materiais e soluções técnicas em observância às orientações da NBR 15575, sem com isso deixar de atender às premissas de projeto. O uso de paredes externas de 19cm, telhados e lajes com isolamento de EPS, janelas com isolamento duplo (vidro e venezianas externas) e a própria disposição das aberturas, de forma a permitir ventilação cruzada e seletiva, são soluções que buscam conforto. No estar, o ambiente de permanência mais prolongada, potencializamos este aspecto com a adoção de um pé-direito mais elevado e janela alta para eliminação do calor acumulado junto ao teto através da ventilação cruzada.

O uso da cor no volume que se eleva sobre o estar confere identidade. Ao nível do pedestre esse volume domina sobre o corpo da edificação como se a casa fosse apenas um cubo que se projeta sobre a fachada. Já na escala da quadra este elemento estabelece um belo ritmo formal.

**QUADRO DE ÁREAS**

DESCRIÇÃO	ÁREA (m <sup>2</sup> )	%
TERRENO	128,37	100
A. CONSTRUÍDA	56,09	---
TOTAL C/ EXPANSÃO	63,34	49,34
A. ÚTIL	48,25	---
TOTAL C/ EXPANSÃO	55,06	---
A. PERMEÁVEL	59,44	46,30

CD.141

CONTEÚDO DA PRANCHA:  
CORTE A  
CORTE B  
FACHADA FRONTAL  
FACHADA POSTERIOR  
PERSPECTIVA

Escala: 1:75

FOLHA:

3/3